

令和7年度自然史学会連合講演会

しまね

鳥根

から

せかい

世界

2025. 11. 1 (土) 10:00 ~ 16:30

島根大学 松江キャンパス

総合博物館 アシカル 物資源科学部棟3号館

入場
無料!

展示ブース 10:00 ~ 16:30

プランクトン、キノコ、植物など様々な自然物の
展示・体験コーナー!

講演会 13:30 ~ 15:30

山陰の自然史、プランクトン、クラゲ、菌類、鳥、植物
などについて、最先端の研究成果を紹介!

自然史学会連合 (<https://ujsnh.org>) は、国内39の学協会からなる研究者の組織です。講演を通じて自然史の面白さをお伝えします。

自然史学会連合加盟学協会：種生物学会、植生学会、地衣類研究会、地学団体研究会、千葉県生物学会、東京地学協会、日本遺伝学会、日本衛生動物学会、日本貝類学会、日本花粉学会、日本魚類学会、日本菌学会、日本蜘蛛学会、日本古生物学会、日本昆虫学会、日本昆虫分類学会、日本サンゴ礁学会、日本植生史学会、日本植物学会、日本植物分類学会、日本進化学会、日本人類学会、日本生態学会、日本生物地理学会、日本蘚苔類学会、日本藻類学会、日本第四紀学会、日本地衣学会、日本地質学会、日本DNA多型学会、日本鳥学会、日本地理学会、日本動物学会、日本動物分類学会、日本プランクトン学会、日本ベントス学会、日本哺乳類学会、日本鱗翅学会、日本霊長類学会

しまね
鳥根から
せかい
世界へ

自然史学とは？

地球上のありとあらゆる自然現象を扱う学問です。
森羅万象の科学と言っても良いかもしれません。
生き物や化石、岩石、地質など、私たちにとって
身近な自然物と私たちを取り巻く環境すべてが
研究対象です。

講演会

13:30
~15:30

ミズクラゲの系統分類と分布

長塚 さら沙（島根大学）

プランクトンが伝える山陰の歴史

仲村 康秀（島根大学）

出雲平野の地史

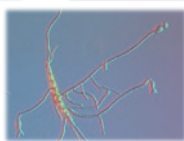
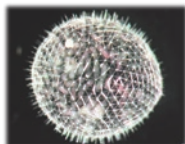
齋藤 文紀（島根大学）

海に棲むカビ 形態、生態、生活史、進化

中桐 昭（鳥取大学）

理科室の標本 から昔の自然が見える

齋木 健一（千葉県立中央博物館）



来場者には
プランクトン模型を
プレゼント!!!

プランクトン
ベントス
きのこ・カビ
鳥
生物標本

など他多数

島根大学プランクトン研究室
日本ベントス学会
日本菌学会
日本鳥学会
島根大学博物館

展示
ブース
10:00
~16:30

アクセス

島根大学 松江キャンパス

総合博物館 アシカル

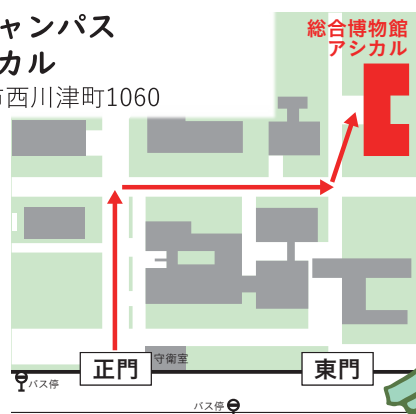
〒690-8504 松江市西川津町1060

JR松江駅よりバスが便利です（徒歩の場合、35分程度）

◎松江市営バス
北循環線内回り
島根大学・川津行

島根大学前下車 所要時間 約15分
島根大学前下車 所要時間 約20分

◎一畑バス
美保関ターミナル行 島根大学前下車 所要時間 約20分
マリンプラザしまね行 島根大学前下車 所要時間 約20分



主催： 自然史学会連合 島根大学エスチュアリー研究センター
島根大学 島根大学プランクトン研究室